



Art.Nr. 202.43
11.85

FAHRGESTELL

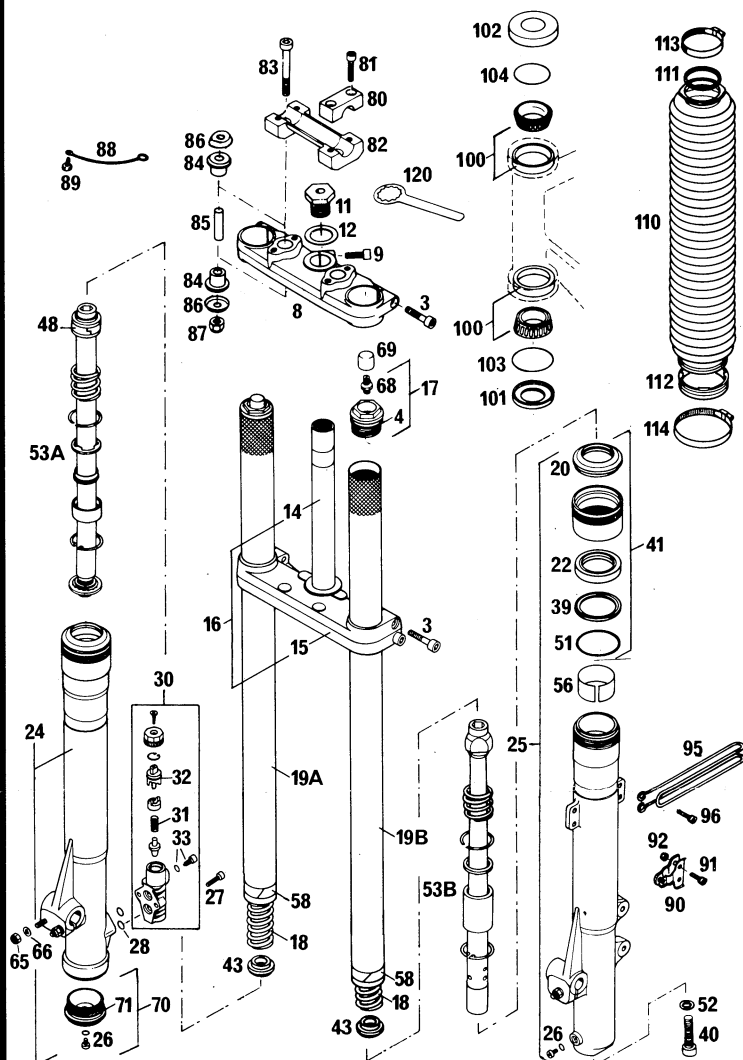
Chassis '86 M1R

500 MX

500 MXC



TELEGABEL MARZOCCHI M1R / Telescopic front fork



FÜLLMENGE

480 ccm STOSSDÄMPFERÖL SAE 10 PRO GABELHOLM

Oil quantities

480 cc shock absorber oil SAE 10 per fork leg

BILD Fig.	TEILENUMMER Part number	STK Qty
2-92	565.01.000.044 (MARZ. 124506)	1
3	0912 080353	6
4	528054	2
8	501216A	1
9	0912 080253	1
11	564.01.043.000	1
12	564.01.044.000	1
14	501.01.033.000	1
15	502147A	1
16	543.01.032.044	1
17	701035	2
18	514717	2
19a	507244	1 R/S
19b	507243	1 L/S
20	533138	2
22	528055	2
24	503212CM	1 R/S
25	503211CM	1 L/S
26	850001	2
27	0912 060203	2
28	528108	2
30	807004AC	1
31	514699	1
32	528100	1
33	850038	1
39	539012	2
40	520036	1
41	709003AC	2
43	519017	2
48	524040	1
51	528107	2
52	522016	1
53a	703360	1 R/S
53b	703286	1 L/S
56	538020	2
58	538017	2

BILD Fig.	TEILENUMMER Part number	STK Qty
65	0985 060003	3
66	0125 060003	3
68	532027	2
69	533005	2
70	701501AC	1
71	528110	1
80	564.01.038.000	2
81	0912 080303	4
82	564.01.039.000	1
83	0984 100603	2
84	564.01.040.000	4
85	564.01.041.000	2
86	564.01.042.000	4
87	0985 100003	2
88	571.01.008.000	1
89	0933 060063	1
90	543.01.090.000	2
91	0912 050163	2
	0912 050123	1
92	0985 050003	5
95	543.01.092.000	1 GS
96	0912 050203	2
100	542.01.081.000	2
101	501.01.084.000	1
102	542.01.086.000	1
103	0770 021350	1
104	0770 021300	1
110	533128	x
111	522020	x
112	524033	x
113	310.01.027.000	x
114	510.06.027.000	x
120	542.12.035.000	1

x = NACH BEDARF
as required

LENKER, LENKERARMATUREN / Handlebar, controls

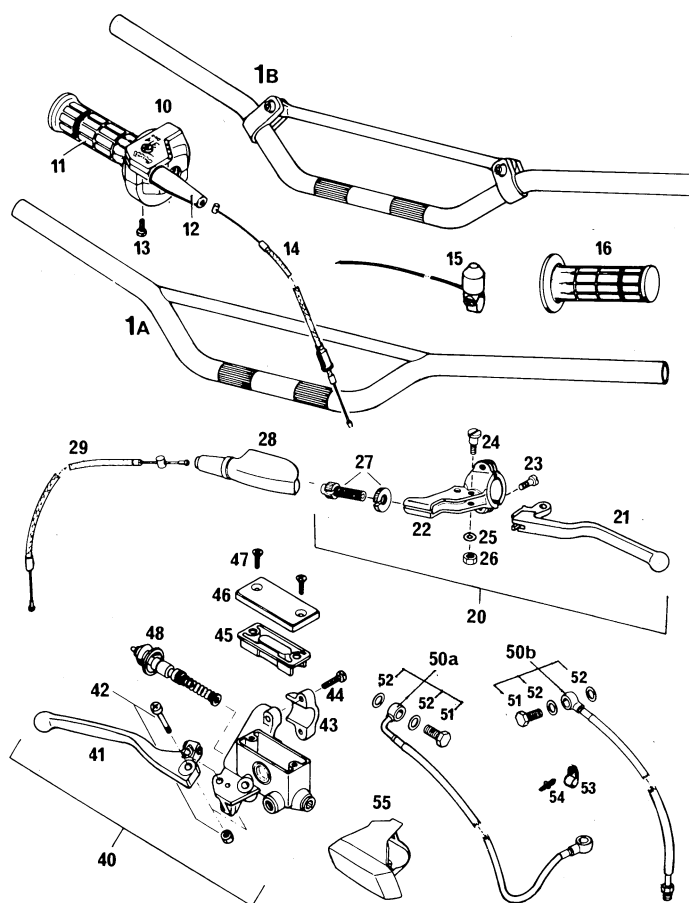


BILD TEILENUMMER STK
Fig. Part number Qty

1a	563.02.001.000	1
1b	565.02.001.044	x
10	565.02.010.000	1
11	565.02.003.000	1
12	540.02.016.000	1
13	0084 050183	2
14	565.02.091.000	1
15	510.11.198.000	1
16	565.02.052.000	1
20	540.02.040.000	1
21	540.02.055.000	1
22	542.02.023.000	1
23	0964 050163	2
24	510.02.028.000	1
25	0125 060003	1
26	0934 060003	1
27	510.02.024.000	1
28	510.02.026.000	1
29	565.02.090.000	1

BILD TEILENUMMER STK
Fig. Part number Qty

40	565.13.001.144	1
41	565.13.020.200	1
42	565.13.015.000	1
43	565.13.011.000	1
44	0084 050203	2
45	565.13.009.000	1
46	565.13.012.000	1
47	0965 050163	2
48	565.13.050.200	1 $\phi 11$
50a	543.13.029.144	1 WP
50b	543.13.030.044	1 MX MARZ.
50b	543.13.030.144	1 GS MARZ.
51	543.13.025.000	1
52	420.13.026.000	2
53	570.13.070.100	1
54	570.13.071.000	1
55	565.13.026.000	1

RAHMEN / Frame

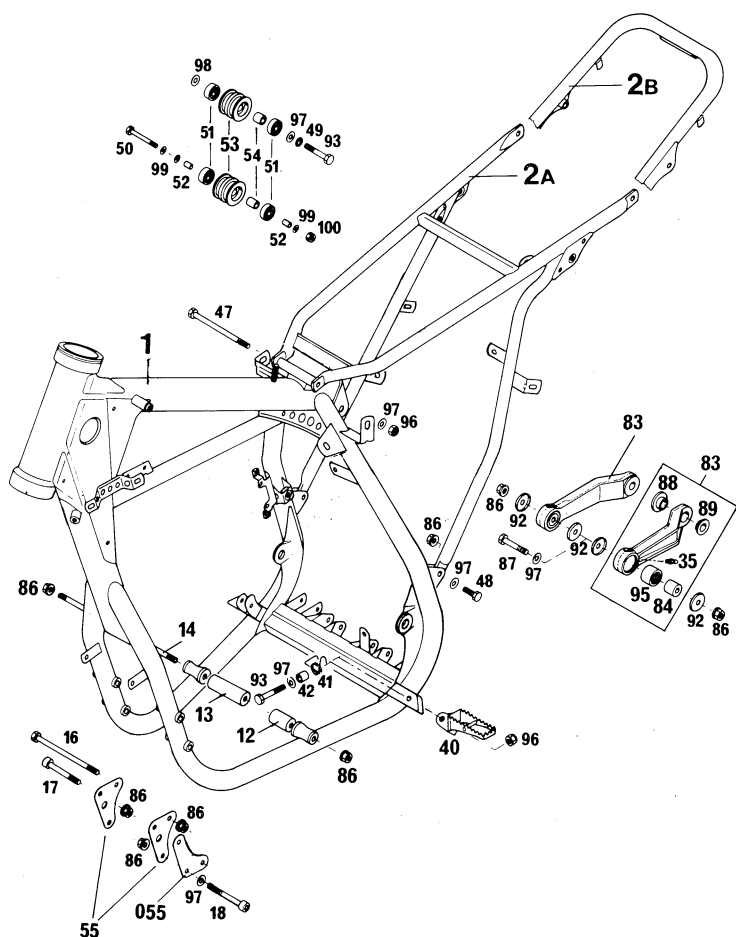


BILD Fig.	TEILENUMMER Part number	STK Qty		BILD Fig.	TEILENUMMER Part number	STK Qty
1	565.03.001.100	1		88	565.03.089.100	2
2a	565.03.002.000	1	MX	89	565.03.189.100	2
2b	565.03.102.000	1	MXC	92	565.03.092.000	4
12	544.03.012.000	1		93	0931 080403	3
13	565.03.112.000	1		95	565.03.095.000	2
14	544.03.013.000	1		96	0985 080003	3
16	0931 081103	1		97	0125 080003	8
17	0912 080553	2		98	710.04.038.000	1
18	0912 080603	2		99	0125 060003	3
35	720.03.035.000	2		100	0985 060003	1
40	543.03.040.000	1	L/S			
	543.03.140.000	1	R/S			
41	543.03.041.000	1	L/S			
	543.03.141.000	1	R/S			
42	571.03.225.000	2				
47	0931 080903	1				
48	0933 080253	2				
49	0797 080003	1				
50	0931 060453	1		x = NACH BEDARF		
51	0625 006087	4		as required		
52	565.03.061.000	2				
53	543.03.053.000	2				
54	543.03.054.000	2				
55	565.03.055.000	2				
055	565.05.073.000	1				
83	565.03.083.044	2				
84	565.03.084.100	2				
86	543.10.086.000	11				
87	565.03.087.000	2				

x = NACH BEDARF
as required

FUSSBREMSBETÄTIGUNG / Rear brake control

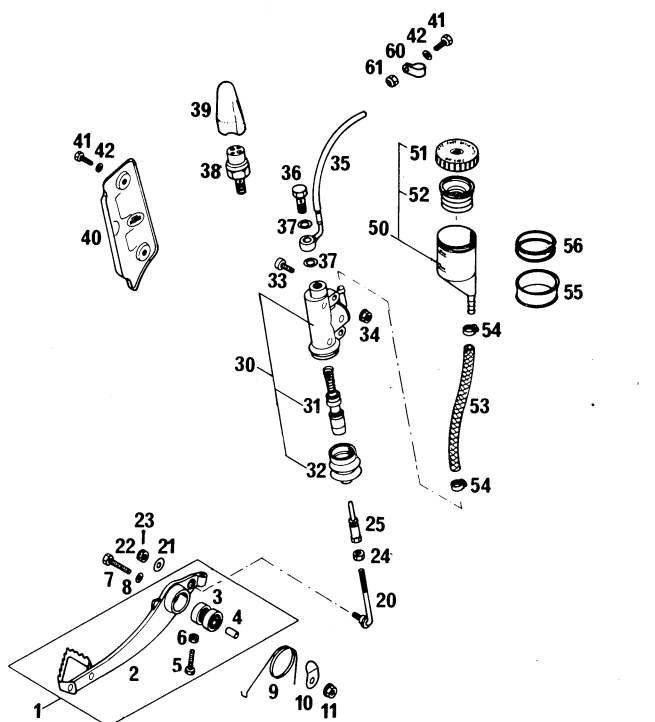


BILD Fig.	TEILENUMMER Part number	STK Qty	BILD Fig.	TEILENUMMER Part number	STK Qty
1	565.03.060.044	1	36	543.13.025.000	1
2	565.03.060.000	1	37	420.13.026.000	2
3	0625 006087	2	38	420.13.121.000	1
4	565.03.061.000	1	39	420.13.036.000	1
5	0933 050253	1	40	565.13.038.000	1
6	0934 050003	1	41	0933 050123	4
7	0931 060303	1	42	0125 050003	4
8	0125 060003	1	50	565.13.030.044	1
9	565.03.062.000	1	51	565.13.031.000	1
10	449.07.045.000	1	52	565.13.032.000	1
11	565.09.064.000	1	53	565.13.035.001	0,15 1m
20	565.03.069.000	1	54	420.13.037.000	2
21	0021 060003	1	55	565.13.033.000	1
22	0935 060003	1	56	0770 250040	2
23	0094 150223	1	60	570.13.070.100	1
24	0934 060003	1		570.13.070.000	1
25	565.03.068.000	1			5/16
30	565.13.101.044	1			7/16
31	565.13.150.000	1	61	0985 050003	2
32	565.13.151.000	1			
33	0984 060183	2			
34	565.09.064.000	2			
35	565.13.027.000	1			

SCHWINGARM / Swingarm

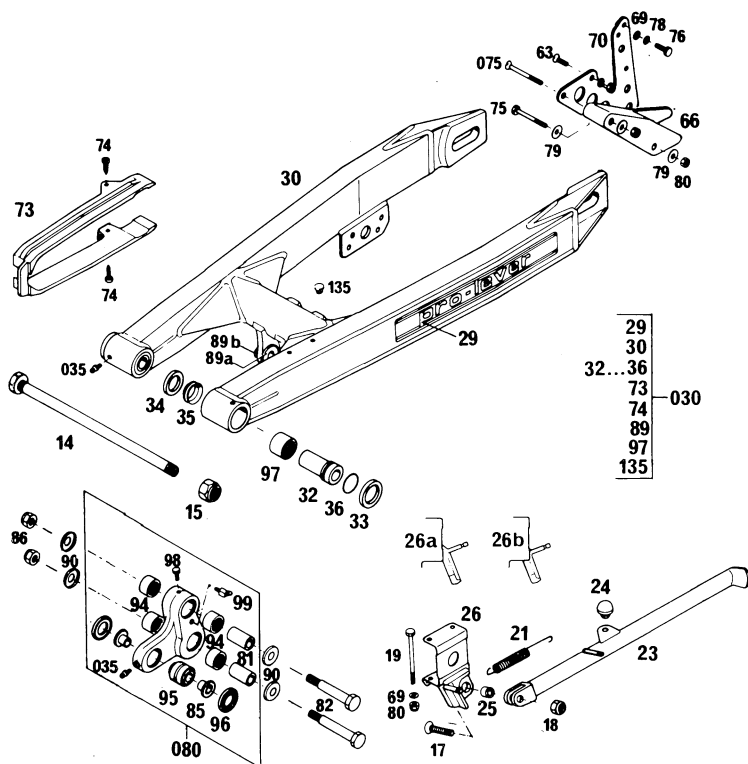


BILD Fig.	TEILENUMMER Part number	STK Qty	BILD Fig.	TEILENUMMER Part number	STK Qty
14	543.03.014.000	1	080	565.03.080.244	1
15	0985 141503	1	81	565.03.081.000	2
17	0991 080353	1	82	565.03.082.100	2
18	0985 080003	1	85	565.03.085.100	2
19	0931 060753	2	86	0985 100003	2
21	510.03.021.000	1	89a	565.03.089.100	2
23	544.03.023.100	1	89b	565.03.189.100	2
24	510.03.024.500	1	90	565.03.090.000	4
25	571.03.225.000	1	94	565.03.094.000	4
26a	544.03.026.100	x	95	542.03.083.050	1
26b	544.03.026.200	1	96	565.03.091.100	2
29	542.03.029.200	2	97	560.30.097.100	2
30	565.03.030.100	1	98	0933 060063	1
030	565.03.030.144	1	99	550.03.099.000	1
32	543.03.032.000	2	135	544.03.135.000	x
33	543.03.033.000	2			
34	543.03.034.000	2			
35	543.03.035.000	2			
035	720.03.035.000	3			
36	0770 021160	2			
63	0963 060163	1			
66	565.07.066.000	1			
69	0125 060003	x			
70	565.07.070.100	1			
73	543.07.073.000	1			
74	0971 480193	2			
75	0931 060503	1			
075	0963 060553	1			
76	0933 060203	1			
78	0797 060003	1			
79	0021 060003	x			
80	0985 060003	x			

x = NACH BEDARF
as required

FEDERBEIN / Shock absorber

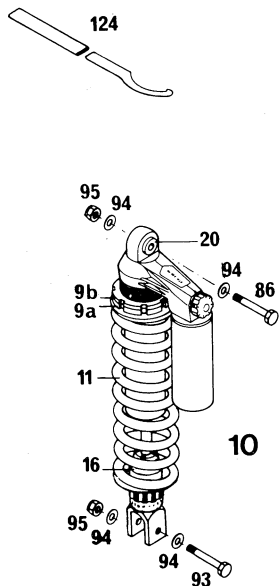


BILD Fig.	TEILENUMMER Part number	STK Qty	
9a	542.04.009.000	1	
9b	542.04.109.000	1	
10	565.04.010.400 (WP 57, L=420)	1	MX, MXC
10	544.04.010.500 (WP 62, L=405)	1	MXC-USA
11	501.04.011.057	1	WP57
11	543.04.011.062	1	WP62
16	544.04.016.000	1	
20	542.04.020.000	1	
86	565.03.086.000	1	
93	565.03.093.000	1	
94	0125 100003	4	
95	0985 100003	2	
124	543.12.024.000	2	



FAHRGESTELL - Chassis '86

AUSPUFFANLAGE / Exhaust system

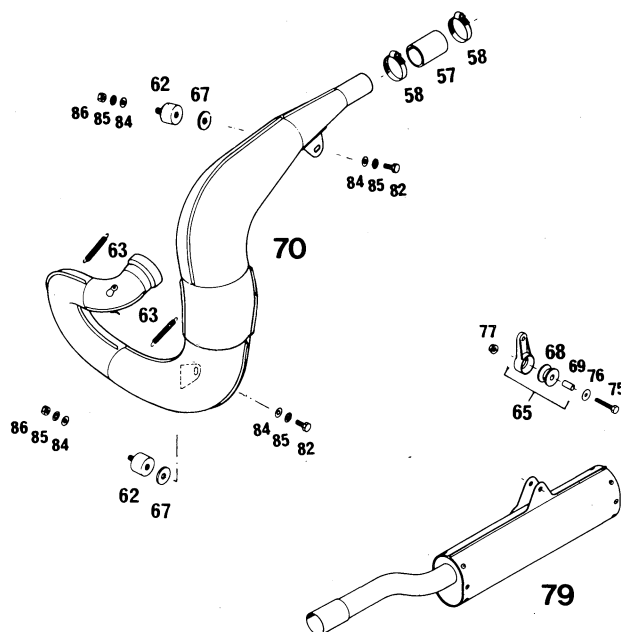


BILD Fig.	TEILENUMMER Part number	STK Qty
57	543.05.057.000	1
58	543.05.058.000	2
62	510.05.062.100	2
63	510.05.063.000	2
65	543.05.065.044	1
67	510.05.067.000	2
68	543.05.068.000	1
69	543.05.069.000	1
70	565.05.070.000	1
75	0931 060353	1
76	0021 060003	1
77	565.09.064.000	1
79	565.05.079.000	1
82	0933 080163	2
84	0125 080003	4
85	0797 080003	4
86	0934 080003	2

TANK, SITZBANK, SEITENDECKEL Gastank, seat, side covers

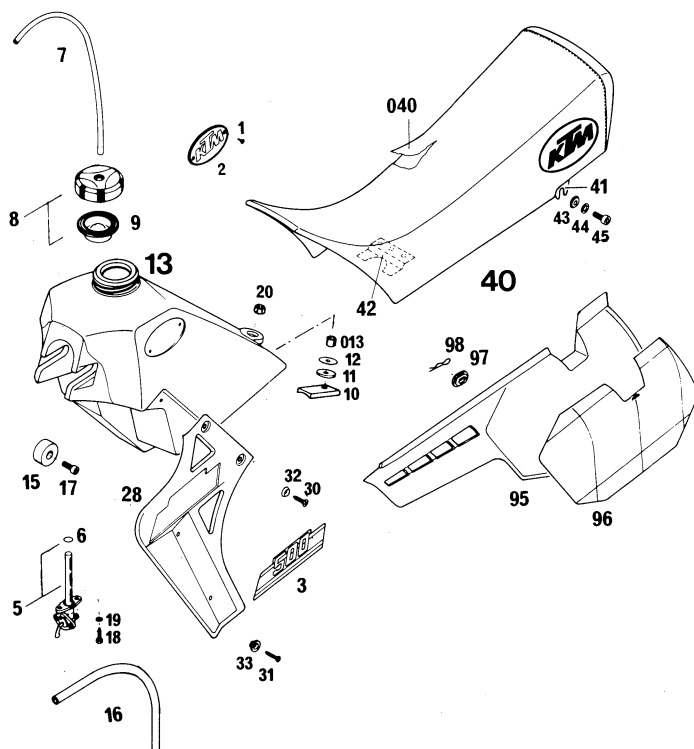


BILD Fig.	TEILENUMMER Part number	STK Qty	BILD Fig.	TEILENUMMER Part number	STK Qty
1	0982 350953	4	30	0983 550223	4
2	490.07.002.000	2	31	0983 480223	4
3	544.07.003.500	2	32	400.06.006.000	4
5	550.07.005.200 "OFF-ON-RES"	1	33	565.35.036.000	4
5	550.07.005.300 "OFF-ON-RES"	1	40	544.07.040.000	1 HIGH
6	550.07.006.200	1		544.07.040.100	1 LOW
7	310.07.007.001	0,32 1m	040	544.07.040.050	1 HIGH
8	560.07.008.144	1		544.07.040.150	1 LOW
9	560.07.009.100	1	41	542.07.041.000	1 L/S
10	543.07.010.000	1		542.07.141.000	1 R/S
11	510.05.067.000	1	42	542.07.042.000	1
12	0021 080003	1	43	140.04.030.000	2
013	571.03.225.000	1	44	0797 080003	2
13	565.07.013.000 9 ltr.	1	45	0912 080203	2
13	565.07.013.100 12 ltr.	1	95	565.08.041.000	1 L/S
15	501.07.015.000	2		565.08.075.000	1 R/S
16	550.07.016.001	0,18 1m	96	565.08.096.068	1 L/S
17	0912 080163	2		565.08.096.080	1 L/S
18	0676 550223	2		565.08.196.068	1 R/S
19	0797 050003	2		565.08.196.080	1 R/S
20	0985 080003	1		565.08.196.080	1 R/S
28	565.35.028.000	1 L/S	97	542.08.042.000	4
	565.35.029.000	1 R/S	98	543.08.043.002	2

This diagram shows an exploded view of a mechanical assembly. The components are labeled with numbers: 10, 11, 12, 13, 60, 61, 62, 64, 70, 71, 72, 74, 75, 81, 82, 83, 84, 100, and 50. A box on the right contains the numbers 010, 60, 61, 62, 64, 70, 71, 071, 72. A bracket on the left groups the numbers 10, 11, 12, and 13. A bracket on the right groups the numbers 60, 61, 62, 64, 70, 71, 071, and 72. The diagram illustrates the assembly of a mechanical component, likely a pump or motor, showing the relationship between various parts such as the housing (10), impeller (70), and shaft (81).

This exploded view diagram illustrates the assembly of a mechanical device, likely a pump or motor component. The parts are numbered 1 through 30. The main assembly (1) consists of a housing (7) and a central component (8). The housing (7) has a flange (13) and a mounting bracket (14). The central component (8) is secured by a screw (12) and a nut (15). A separate assembly (2) includes a housing (9) and a central component (10), which are secured by a screw (11) and a nut (16). The housing (9) has a flange (13) and a mounting bracket (14). The central component (10) is secured by a screw (12) and a nut (15). The diagram also shows various other components such as a screw (25), a nut (26), a washer (27), a bolt (28), a nut (29), a bolt (30), and a washer (31).

ELEKTRISCHE ANLAGE / Electrical equipment

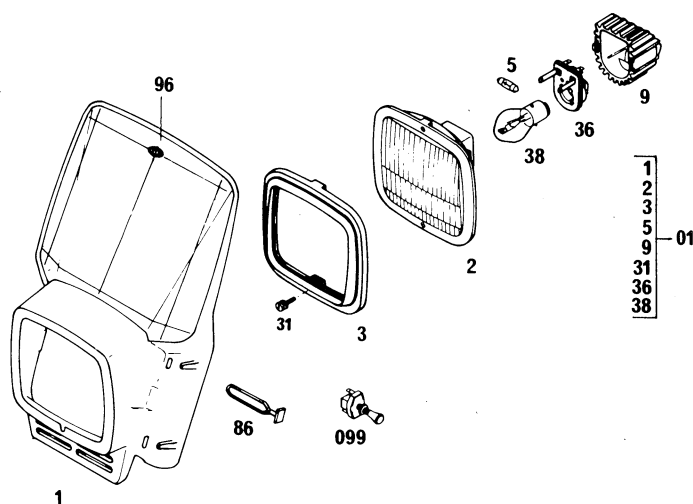
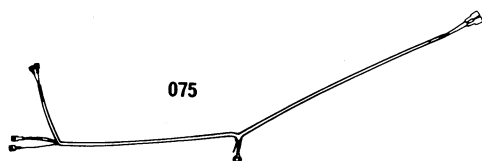


BILD Fig.	TEILENUMMER Part number	STK Qty
01	542.11.001.044	1
1	570.11.001.000	1
2	570.11.002.000	1
3	570.11.003.000	1
5	510.11.205.000	1
9	570.11.009.000	1
31	570.11.031.000	1
36	570.11.036.000	1
38	310.11.038.100	1
86	550.11.186.000	4
96	542.01.196.000 GELB / yellow	1
	542.01.196.068 BLAU / blue	1
099	550.11.599.000	1
075	542.11.075.026	1



500 MX, 500 MXC

FILTERKASTEN / Air filter

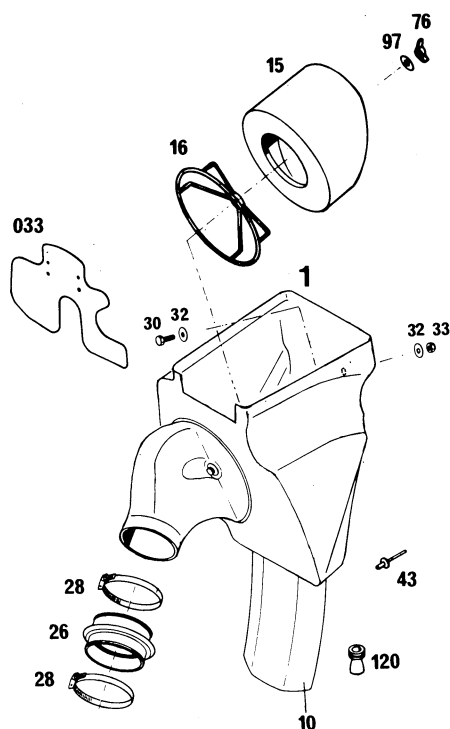


BILD Fig.	TEILENUMMER Part number	STK Qty
1	565.06.001.000	1
10	543.06.010.000	1
15	565.06.015.000	1
16	501.06.016.000	1
26	501.06.026.000	1
28	550.06.028.000	2
30	0933 060163	2
32	0021 060003	4
33	0985 060003	2
033	565.06.033.000	1
43	432.06.043.000	2
76	560.03.076.000	1
97	510.06.097.000	1
120	544.06.020.000	1

KOTFLÜGEL / Fenders

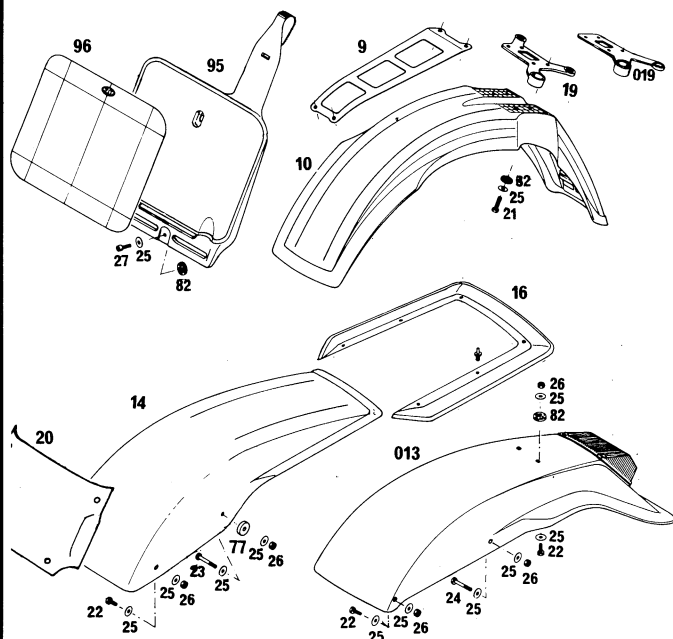


BILD Fig.	TEILENUMMER Part number	STK Qty
9	570.08.009.000	x
10	565.08.010.000	1
013	565.08.013.044	1 MXC
14	565.08.014.000	1 MX
16	565.08.016.000	x
19	543.08.019.000	1 WP
019	550.08.019.000	1 MARZ.
20	565.08.020.000	1 MX, MXC
21	0933 060253	4
22	0933 060163	x
23	0933 060253	x
	0933 060303	x
24	0933 060353	x
	0933 060453	x
25	0021 060003	x
26	0985 060003	x
27	0912 060203	2
77	510.08.077.000	2
82	510.05.082.200	x
95	501.01.095.000	1
96	542.01.096.068	1
	BLAU / blue	
96	542.01.096.080	1
	GELB / yellow	

x = NACH BEDARF
as required

HINTERRAD / Rear wheel

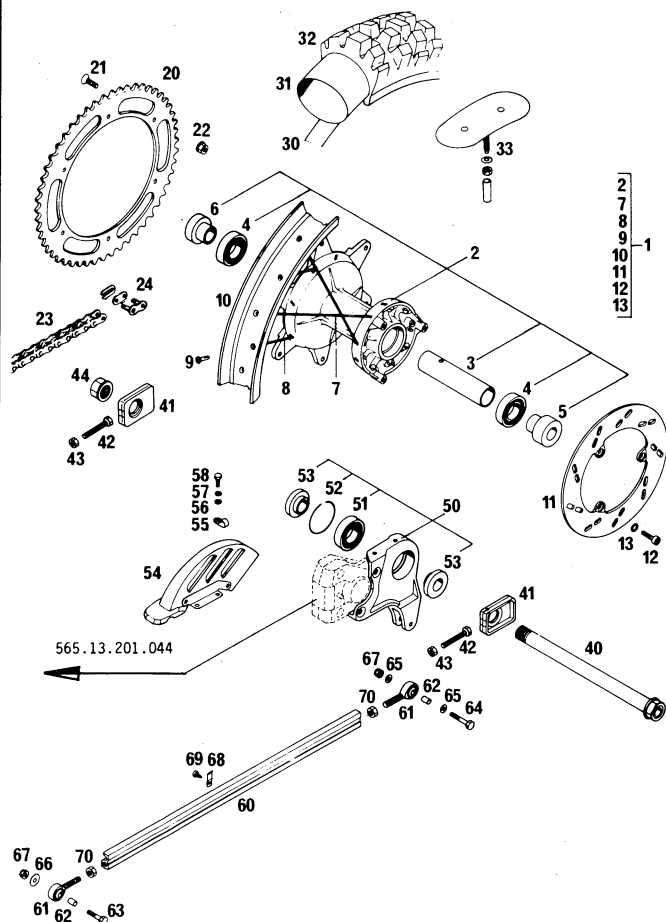


BILD Fig.	TEILENUMMER Part number	STK Qty	BILD Fig.	TEILENUMMER Part number	STK Qty
1	565.10.001.044	1	33	564.10.100.100	2
2	565.10.010.044	1	40	543.10.085.000	1
3	565.10.011.000	1	41	565.10.084.000	2
4	0625 060058	2	42	0933 080453	2
5	565.10.016.000	1	43	0934 080003	2
6	565.10.017.000	1	44	543.10.099.000	1
7	565.10.071.000	18 L/S	50	565.10.040.000	1
8	565.10.171.000	18 R/S	51	0625 060057	1
9	565.09.072.000	36	52	565.10.041.000	1
10	565.10.070.000	1	53	565.10.015.000	2
11	565.10.060.000	1	54	565.13.081.000	1
12	0912 070203	3	55	570.13.070.100	2
13	360.03.014.100	3	56	0125 050003	2
20	543.10.051.052	x 52-Z	57	0797 050003	2
	543.10.051.050	1 50-Z	58	0933 050123	2
	543.10.051.048	1 48-Z	60	565.03.078.000	1
21	0991 080253	6	61	565.03.079.000	2
22	543.10.086.000	6	62	565.03.079.051	2
23	500.10.065.000	1	63	0931 060253	1
23	500.10.065.001	x 1 m	64	0931 060353	1
24	500.10.066.000	1	65	0125 060003	2
30	520.10.073.000	1	66	0021 060003	1
31	563.10.075.000	1	67	0985 060003	2
32	564.10.074.000	1	68	565.03.077.000	3
	5.10-18 PERFECT CROSS		69	0981 420953	3
32	543.10.074.100	1	70	0934 080003	2
	130/90-18 MXR				

ELEKTRISCHE ANLAGE / Electrical equipment

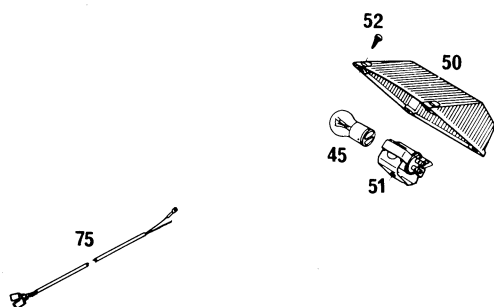


BILD Fig.	TEILENUMMER Part number	STK Qty
45	520.11.045.100	1
50	565.11.041.000	1
51	565.11.044.000	1
52	0981 290133	4
75	510.11.075.051	1

500 MX, 500 MXC '86



KTM Motor - Fahrzeugbau KG
Erich Trunkenpolz
A-5230 Mattighofen - Austria